

A detailed microscopic illustration of intestinal epithelial cells. The cells are shown in a cross-section, with their nuclei and internal organelles visible. The surface of the cells is covered with numerous small, golden, spherical particles, representing the active ingredients of the Reupair supplement. The background is a soft, blue-green gradient, suggesting a healthy, hydrated environment.

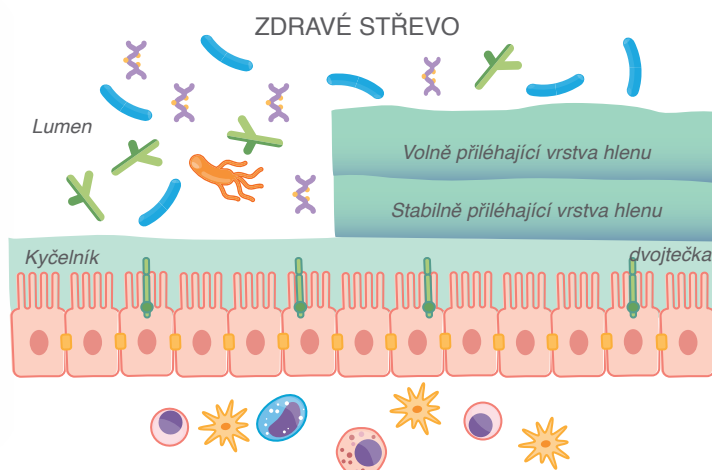
Reupair[®]

Obnovuje střevní bariéru

U chronických enteropatií (CE) a (AFR) není střevní bariéra pouze zanícená, ale je strukturálně narušena na třech úrovních

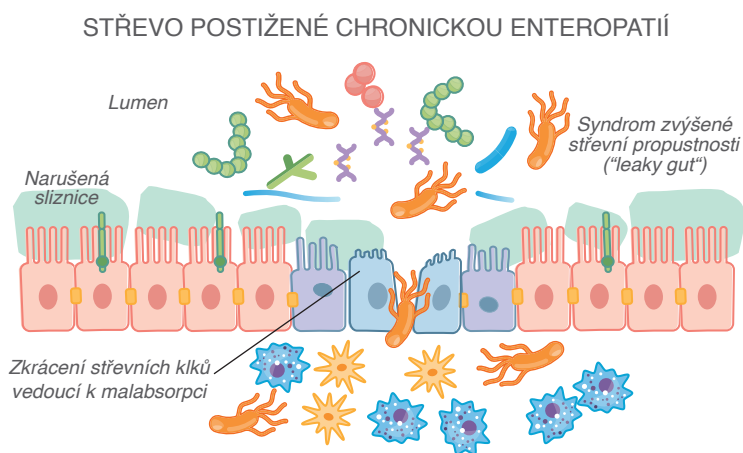
1 BUNĚČNÁ ÚROVEŇ

Lipidové struktury v membránách epitelových buněk **ztrácejí svou integritu**. Dochází ke změnám ceramidů a sfingomyelinů, což negativně ovlivňuje **buněčné funkce**.



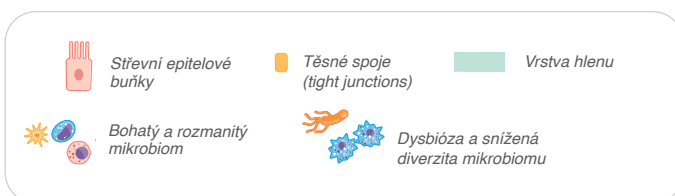
2 EPITELIÁLNÍ ÚROVEŇ

Dochází k uvolnění **těsných spoju** (tight junctions), což vede ke **zvýšené střevní propustnosti**. Tento stav predisponuje imunitní systém ke vzniku **zánětlivé odpovědi**.



3 SLIZNIČNÍ ÚROVEŇ

Produkce mucinu je **snížena**. Jelikož se jedná o glykoprotein zodpovědný za tvorbu ochranné vrstvy **střevního hlenu**, vede jeho úbytek k oslabení fyzické **bariéry střeva**.



Reupair[®] podporuje obnovu všech tří úrovní střevní bariéry u psů a koček



Pro normální funkci střevní bariéry

SLOŽKA	ÚROVEŇ	FYZIOLOGICKÁ ROLE
L-threonin	Slizniční	Nezbytný pro syntézu mucinu
2-fukosyllaktóza	Slizniční	Součást hlenu působící jako ochranná bariéra
N-acetylglukosamin (NAG) a methylsulfonylmethan (MSM)	Slizniční	Podpora tvorby střevního hlenu
L-glutamin	Epiteliální	Výživa enterocytů, podpora bariérové funkce a slizniční imunity
Mikroenkapsulovaný butyrát	Epiteliální	Zdroj energie pro kolonocyty, protizánětlivé působení
Mikroenkapsulované organické kyseliny	Epiteliální	Pomáhají obnovit fyziologické kyselé pH ve střevě
Zinek	Epiteliální	Podpora integrity tight junctions
Ceramidy + nervonová kyselina	Buněčná	Podpora syntézy sfingomyelinů a správné buněčné funkce

Narušená střevní bariéra může snižovat Její obnova je

Reupair® OBNOVUJE

- První doplňkové krmivo pro psy a kočky obsahující *Akkermansia muciniphila* a *L. reuteri* NBF DC PRO. Dvojitý postbiotický účinek podporuje integritu tight junctions a stimuluje tvorbu střevního hlenu.
- **Reupair®** poskytuje 10 substrátů pro obnovu všech tří úrovní střevní bariéry a vytváří podmínky pro maximální účinnost diety a probiotik.
- Podporuje obnovu střevní bariéry již od zahájení terapie, čímž přispívá k rychlejšímu stanovení diagnózy a efektivnějšímu klinickému managementu.
- Klinická odpověď na hydrolyzované nebo monoproteinové diety je lepší při zachované integritě střevní bariéry.

Pro psy a kočky všech věkových kategorií Tekutý viskogel · sáček 2 g

- S komplexem **TecnoActiRepair®**: mukoadhezivní komplex na bázi slizových látek ze lněného semene, který podporuje přilnavost ke střevní sliznici.
- Kompatibilní s jakýmkoli předepsaným dietním režimem.
- Bez přidaných složek živočišného původu.

účinnost jakékoli dietní intervence.
prvním krokem.



Kdy zařadit Reupair® do nutričního plánu

PES



KOČKA



- Chronická enteropatie (CE):
 - při zahájení terapie
 - při pouze částečné odpovědi na dietní změnu
 - při relapsu
- Nežádoucí reakce na krmivo (AFR) spojená s narušením střevní bariéry
- Fáze reepitelizace po akutním střevním onemocnění

Každý pacient má svůj **vlastní profil.**



Reufiber®

Pro psy a kočky všech věkových kategorií · Ultrajemný prášek · dóza

Přísun rozpustné a nerozpustné vlákniny pro normální funkci střev

- **Směs vlákniny:** oves, rohovník, inulin, psyllium, FOS a lignocelulóza (67,9 % nerozpustné + 6,8 % rozpustné vlákniny)
- **Postbiotikum *L. reuteri* NBF DC PRO**
- Pro zvířata reagující na vlákninu
- Pro management chronického průjmu tlustého střeva

Čím je Reufiber® výjimečný

- **Fermentovatelná rozpustná vláknin:** vyživuje prospěšné bakterie → tvorba mastných kyselin s krátkým řetězcem (SCFA) → podpora střevního epitelu
- **Nerozpustná vláknina:** reguluje střevní pasáž a objem stolice
- **Unikátní:** kombinace směsi vlákniny a postbiotika *L. reuteri* NBF DC PRO

NBF LANES nabízí vhodné **nutriční řešení**



ReufolB12®

Pro psy a kočky všech věkových kategorií · Kapsle

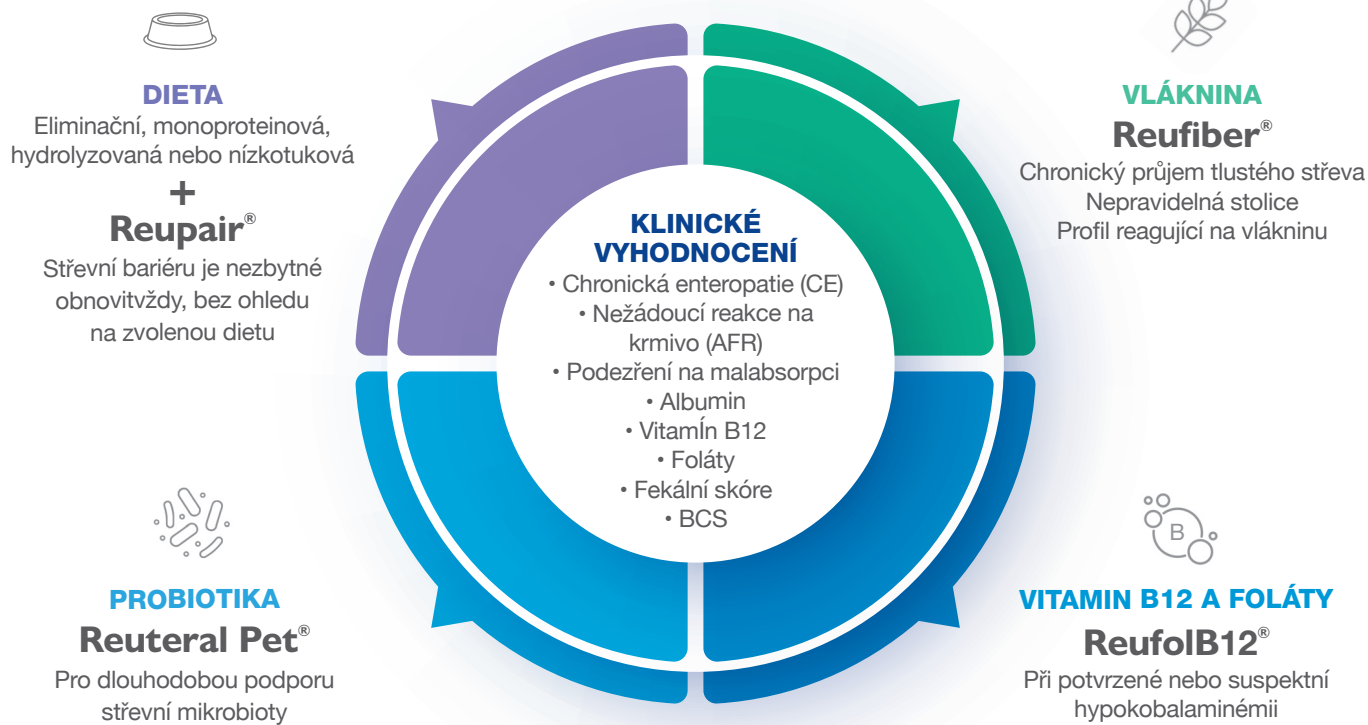
Pro udržení normální hladiny vitamínu B12 a kyseliny listové

- 500 µg **vitamínu B12** + 200 µg **kyseliny listové** v jedné kapsli
- 50 mg **L. reuteri NBF DC PRO** v denní dávce
- **Hypokobalaminémie**: je negativním prognostickým faktorem u chronických enteropatií se ztrátou bílkovin (PLE) u psů i koček

Čím je ReufolB12® výjimečný

- **Cílená perorální suplementace**: vitamínem B12 a kyselinou listovou
- **Otevíratelné kapsle**, které lze snadno smíchat s krmivem
- **Unikátní**: s charakterizovaným postbiotikem s definovaným složením a původem

Nový přístup: od klinického vyhodnocení k nevhodnější nutriční volbě.



Doporučené denní dávkování

Reupair®	Reufiber®	ReufolB12®
PSI	PSI	PSI
< 10 kg: 1 sáček obden 11-25 kg: 1 sáček denně 26-50 kg: 2 sáčky denně 50 kg: 3 sáčky denně	10 kg: 1 odměrka denně 11-25 kg: 2 odměrky denně 26-40 kg: 3 odměrky denně 40 kg: 4 odměrky denně	< 10 kg: 1 kapsle obden 11-20 kg: 1 kapsle denně 20 kg: 2 kapsle denně
KOČKY	KOČKY	KOČKY
1 sáček obden	odměrka denně	1 kapsle obden

MATERIÁL VYHRAZENÝ PRO VETERINÁRNÍ LÉKAŘI